

Документ подписан простой электронной подписью
Информация о владельце:
ФИО: ФГБОУ ВО ВолГМУ Минздрава России
Должность: ФГБОУ ВО ВолГМУ Минздрава России
Дата подписания: 09.03.2023 15:46:11
Уникальный программный идентификатор:
123d1d365abac3d0cd5b93c39c0f12a00bb02446

**Федеральное государственное бюджетное образовательное учреждение высшего образования «Волгоградский государственный медицинский университет»
Министерства здравоохранения Российской Федерации
Институт непрерывного медицинского и фармацевтического образования
Кафедра стоматологии**

«УТВЕРЖДАЮ»

Заведующий кафедрой
стоматологии Института ИМФО

д.м.н., доцент  Ю.А. Македонова

« 26 » августа 2022 г.

**Методическая разработка семинара для ординаторов
по специальности 31.08.73 Стоматология терапевтическая
модуль «Гингивит. Этиология, клиника, диагностика, лечение»
№ 45**

Тема: Классификация заболеваний пародонта. Роль экзогенных и эндогенных факторов в развитии заболеваний пародонта.

Форма проведения: семинар

Контингент обучающихся: ординаторы

Продолжительность семинара: 6 часов

Место проведения: учебные базы кафедры стоматологии ИМФО

Цель семинара: Изучить современные классификации заболеваний пародонта. Оценить значимость местных и общих, экзогенных и эндогенных факторов, приводящих к поражению тканей пародонта.

Формируемые профессиональные компетенции (ПК):

- готовность к осуществлению комплекса мероприятий, направленных на сохранение и укрепление здоровья и включающих в себя формирование здорового образа жизни, предупреждение возникновения и (или) распространения стоматологических заболеваний, их раннюю диагностику, выявление причин и условий их возникновения и развития, а также направленных на устранение вредного влияния на здоровье человека факторов среды его обитания (ПК-1);

- готовность к проведению профилактических медицинских осмотров, диспансеризации и осуществлению диспансерного наблюдения за пациентами со стоматологической патологией (ПК-2);

- готовность к диагностике стоматологических заболеваний и неотложных состояний в соответствии с Международной статистической классификацией болезней и проблем, связанных со здоровьем (ПК-5);

Краткий план проведения:

1. Организационные вопросы.
2. Обсуждение вопросов для выявления исходного уровня знаний.
3. Опрос по контрольным вопросам.
4. Демонстрация преподавателем методик проведения основных и дополнительных методов обследования при кариесе зубов и его осложнениях.

Методическое оснащение: методические разработки кафедры

Материальное обеспечение: наборы стоматологических лотков с инструментами для приема больных и работы на фантомах; стоматологические пломбирочные материалы; расходные материалы; видеофильмы, тематические больные, тесты, ситуационные задачи; наборы рентгенограмм; презентации для мультимедиа-проектора.

ВОПРОСЫ ДЛЯ ВЫЯВЛЕНИЯ ИСХОДНОГО УРОВНЯ ЗНАНИЙ:

1. Строение тканей пародонта.
2. Эпителиальное прикрепление, оценка и клиническая значимость.
3. Функции пародонта.
4. Возрастные изменения в тканях пародонта.
5. Основные методы обследования при заболеваниях пародонта.

КОНТРОЛЬНЫЕ ВОПРОСЫ ПО ТЕМЕ ЗАНЯТИЯ:

1. Назовите клиническую классификацию заболеваний пародонта.
2. Назовите классификацию заболеваний пародонта по МКБ-10.
3. Назовите классификацию рецессий десны и фуркационных поражений.
4. Назовите пародонтопатогенные микроорганизмы и объясните значимость зубной бляшки, налета и зубного камня в развитии болезней пародонта.
5. В чем заключается роль экзогенных факторов, приводящих к поражению пародонта?
6. Перечислите и объясните значение общего состояния организма и роль сопутствующих заболеваний в развитии заболеваний пародонта.
7. Объясните основные механизмы патогенеза заболеваний пародонта.

МЕТОДИЧЕСКИЕ УКАЗАНИЯ ПО ПРОВЕДЕНИЮ ЗАНЯТИЯ

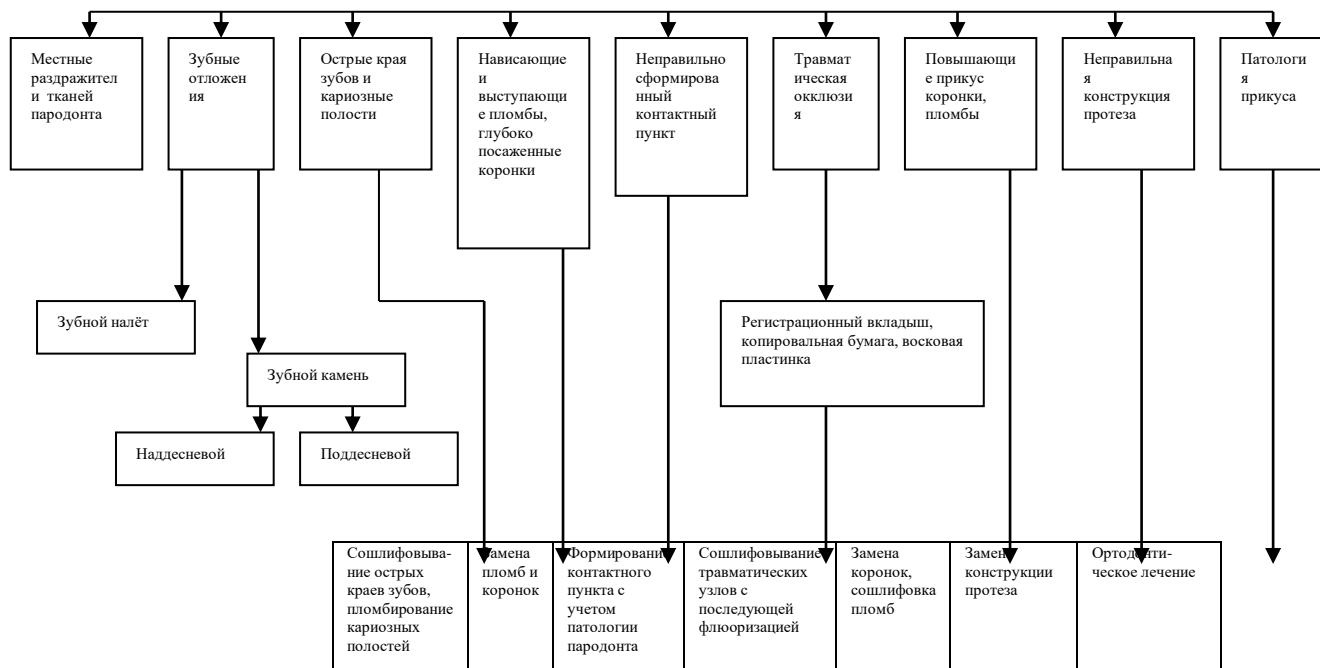
СХЕМА

ориентировочной основы действия (в соответствии с классификацией, принятой на Пленуме Всесоюзного научного общества стоматологов, 1983 г.)

Нозологические единицы	Этиологические факторы	Локализация	Течение	Тяжесть	Морфологические признаки
1	2	3	4	5	6
Гингивит	<u>Местные:</u> инфекционная агрессия при плохой гигиене рта, травма, нависающий край пломбы, укороченная уздечка, скученность зубов и др. <u>Общие:</u> заболевания внутренних органов, болезни крови, гиповитаминоз, аллергия, эндокринные нарушения.	-очаговый -диффузный	- острый - хронический -обострение хронического	-легкий -средний -тяжелый	-катаральный -некротический -пролиферативный
Пародонтит	Местные и общие факторы, их взаимодействие (см. гингивит)	-локализованный -генерализованный	-острый -хронический -обострение хронического -абсцедирующее -ремиссия	-легкий -средний	1.Катаральный а) гнойный (в т.ч. абсцедирующий) 2.Некротический 3.Пролиферативный
Пародонтоз	Дистрофии, вызванные заболеваниями внутренних органов и систем (гипертоническая болезнь, атеросклероз, неврогенные и др.)	-генерализованный	-хроническое -ремиссия	-легкий -средний -тяжелый	-дистрофия костной ткани
Идиопатическое заболевание с прогрессирующим лизисом тканей					-дистрофия тканей пародонта -воспаление
Опухоли и опухолевидны	Не выяснен				Эпулис, фиброматоз

е процессы					десен, пародонтальная киста
------------	--	--	--	--	-----------------------------------

СХЕМА № 1. Устранение местных раздражителей пародонта



Список основной и дополнительной литературы:

Основная литература:

1. Боровский Е. В. Терапевтическая стоматология [Текст] : учебник для студентов мед. вузов / Боровский Е. В., Иванов В. С., Банченко Г. В. и др. ; под ред. Е. В. Боровского . - М. : МИА , 2011 . - 798 с. : ил., цв. ил.
2. Максимовский Ю. М. Терапевтическая стоматология [Электронный ресурс] : рук. к практ. занятиям / Максимовский Ю. М., Митронин А. В. ; М-во образования и науки РФ. - М. : ГЭОТАР-Медиа, 2011 . - 423, [9] с. - Режим доступа: <http://www.studmedlib.ru>
3. Терапевтическая стоматология. В 3-х частях. Часть 2. Болезни пародонта [Электронный ресурс] : учебник / под ред. Г. М. Барера. - М. : ГЭОТАР-Медиа, 2015. - Режим доступа: <http://www.studentlibrary.ru/book/ISBN9785970434598.html>

Дополнительная литература:

1. Камышников В. С. и др. Методы клинических лабораторных исследований [Текст] /под ред. В. С. Камышникова. - 7-е изд. - М. : МЕДпресс-информ, 2015. - 735, [1] с. : ил., цв. ил.
2. Котаниди С. А. и др. Социальный статус стоматолога общей практики [Текст] : монография / ВолгГМУ Минздрава РФ. - Волгоград : Изд-во ВолгГМУ, 2014. - 116, [4] с.
3. Сапин М. Р. Атлас анатомии человека для стоматологов [Электронный ресурс] / Сапин М. Р., Никитюк Д. Б., Литвиненко Л. М. . - М. : ГЭОТАР-Медиа , 2013. – 600 с. - Режим доступа: <http://www.studentlibrary.ru>
4. Македонова Ю.А., Гаврикова Л.М., Афанасьева О.Ю., Куркина О.Н., Дьяченко С.В., Александрова Е.С., Ставская С.В., Кабытова М.В. Реципрокные факторы риска: заболевания слизистой полости рта и сопутствующая патология: учебное пособие. - ВолгГМУ. - Волгоград : Изд-во ВолгГМУ, 2021. - 100 с.
5. Фирсова И. В. COMPLAINTNESS AND INFORMEDNESS OF PATIENTS OF STOMATOLOGICAL PRACTICE [Текст] : монография / И. В. Фирсова, В. В. Шкарин, Е. С. Соломатина ; ВолгГМУ Минздрава РФ ; [науч. ред. Н. Н. Седова]. - Волгоград : Изд-во ВолгГМУ, 2014. - 243, [1] с. : ил. - Библиогр. : с. 240-243.
6. Основы местного обезболивания в клинической стоматологии [Текст] : [учеб. пособие по спец. 060201 - стоматология] / Ю. А. Ефимов [и др.] ; [под ред. Ю. В. Ефимова]. - М. : Мед. кн., 2015. – 151.
7. Основы пародонтальной хирургии [Текст] : учеб. пособие / Ю. В. Ефимов [и др.] ; Минздрав РФ ; ВолгГМУ. - Волгоград : Изд-во ВолгГМУ, 2013. – 118.

Тестовый контроль знаний.

(Классификация заболеваний пародонта. Роль экзогенных и эндогенных факторов в развитии заболеваний пародонта.)

1. Гингивит - это заболевание:

- 1) воспалительное
- 2) воспалительно-дистрофическое
- 3) дистрофическое
- 4) инфекционное
- 5) опухолевидное

2. Пародонтит - заболевание:

- 1) воспалительное
- 2) воспалительно-дистрофическое
- 3) дистрофическое
- 4) опухолевидное
- 5) инфекционное

3. Причиной воспаления в пародонте является:

- 1) микробная зубная бляшка и травма тканей пародонта
- 2) травма тканей пародонта и нарушение обмена веществ
- 3) уменьшение секреции слюны и эндокринная патология
- 4) чрезмерное потребление мягкой пищи и нарушение обмена веществ
- 5) нависающий край пломбы зуба и чрезмерное потребление мягкой пищи

4. Отсутствие контактного пункта между зубами может привести к пародонтиту:

- 1) локализованному
- 2) генерализованному
- 3) ювенильному
- 4) быстро прогрессирующему
- 5) верно и 2) и 4)

5. Основным этиологическим фактором пародонтита является:

- 1) микробный зубной налет (микробная бляшка)
- 2) зубной налет курильщика
- 3) плотный зубной налет
- 4) наддесневой зубной камень
- 5) поддесневой зубной камень

6. Короткие уздечки губ и мелкое преддверие полости рта рецессию десны:

- 1) уменьшают
- 2) увеличивают
- 3) не изменяют
- 4) исправляют
- 5) затрудняют

7. Пародонтом называют комплекс тканей, состоящий из:

- 1) десны, альвеолярного гребня, периодонта и цемента корня зуба
- 2) десны, костной ткани альвеолы, периодонта и цемента корня зуба
- 3) десны, костной ткани альвеолы, шарпеевских волокон и цемента корня зуба
- 4) десны, круговой связки зуба, альвеолярного гребня, периодонта и цемента корня зуба
- 5) десны, круговой связки зуба, альвеолярного гребня, периодонта и клеточного цемента корня зуба

8. Функция пародонта, которая проявляется в сохранении целостности его структурных компонентов при внешних воздействиях:

- 1) барьерная
- 2) трофическая
- 3) пластическая
- 4) регулирующая, нейросенсорная
- 5) амортизирующая, опорно-удерживающая

9. Функция пародонта, которая связана с поддержанием и восстановлением микроциркуляции в состояниях функциональной нагрузки и физиологического покоя:

- 1) барьерная
- 2) трофическая
- 3) пластическая
- 4) регулирующая, нейросенсорная
- 5) амортизирующая, опорно-удерживающая

10. Пародонтоз – это заболевание:

- 1) воспалительное
- 2) аллергическое
- 3) дистрофическое
- 4) аутоиммунное
- 5) инфекционное

СИТУАЦИОННЫЕ ЗАДАЧИ

1. Больной М., 24 года, обратился к врачу с жалобами на кровоточивость десен. При обследовании у больного выявлено: КПУ – 12, ИГ – 3,5; скученность зубов фронтального отдела; любит сладкое (пирожные); страдает частыми гнойными ангинами (до 5-6 раз в год). Профессия связана с частыми командировками (геолог). Назовите местные и общие факторы, приведшие к воспалению десны, объясните их значение.

2. Больной Ц., 38 лет, работает на заводе в силикатном цехе. Обратился с жалобами на зуд в деснах, повышенную чувствительность зубов. Объективно: генерализованная патологическая стираемость жевательных бугров и режущего края (до дентина) на всех зубах, клиновидные дефекты. Гигиена полости рта хорошая, десна плотная и не кровоточит. Отмечается рецессия десны у зубов верхней и нижней челюсти во фронтальном отделе. Глубина преддверия полости рта составляет 2 мм. Назовите местные и общие факторы, приведшие к поражению десны, объясните их значение.

РОЛЕВАЯ ИГРА

Участники:

- больной
- врач-гигиенист
- медицинская сестра, ассистент
- врач
- зав. отделения
- врач-рентгенолог
- врач-физиотерапевт
- врач отделения функциональной диагностики

Разработчик: ассистент кафедры стоматологии Института НМФО С.В. Дьяченко